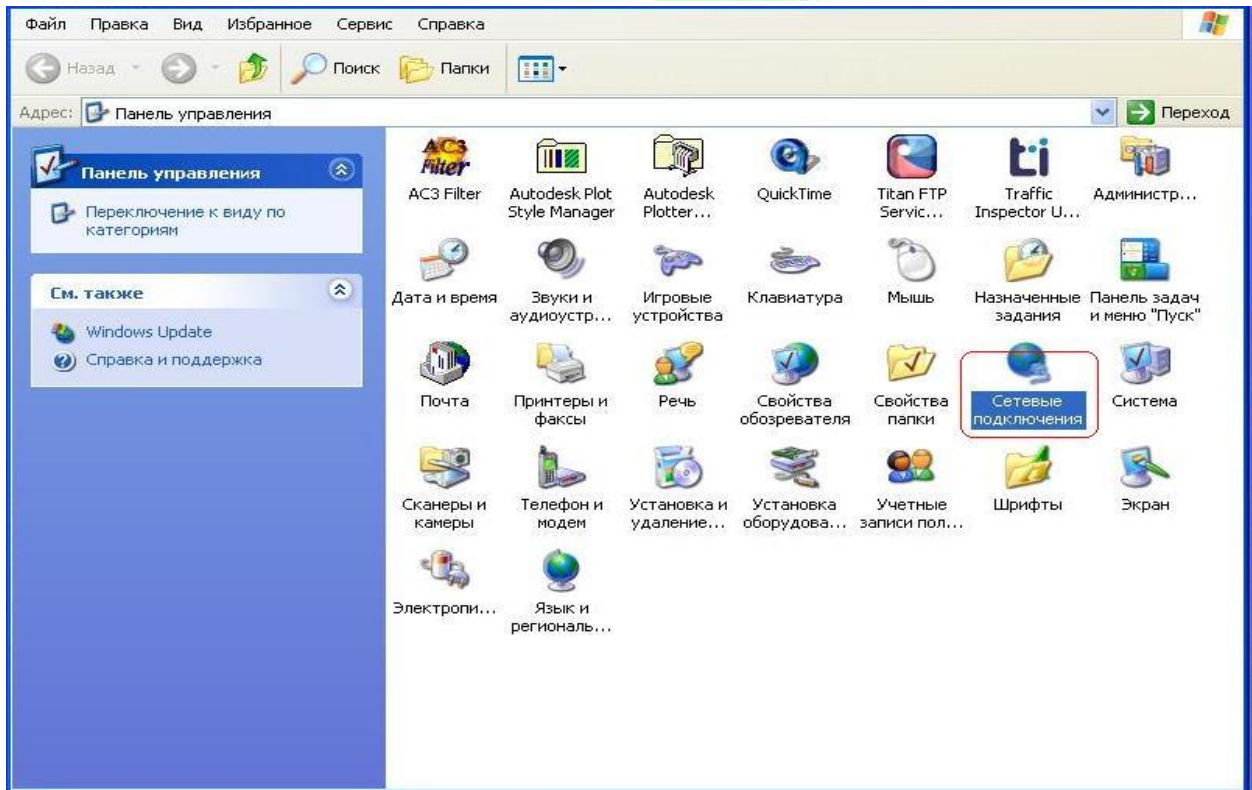


Инструкция по настройке доступа:

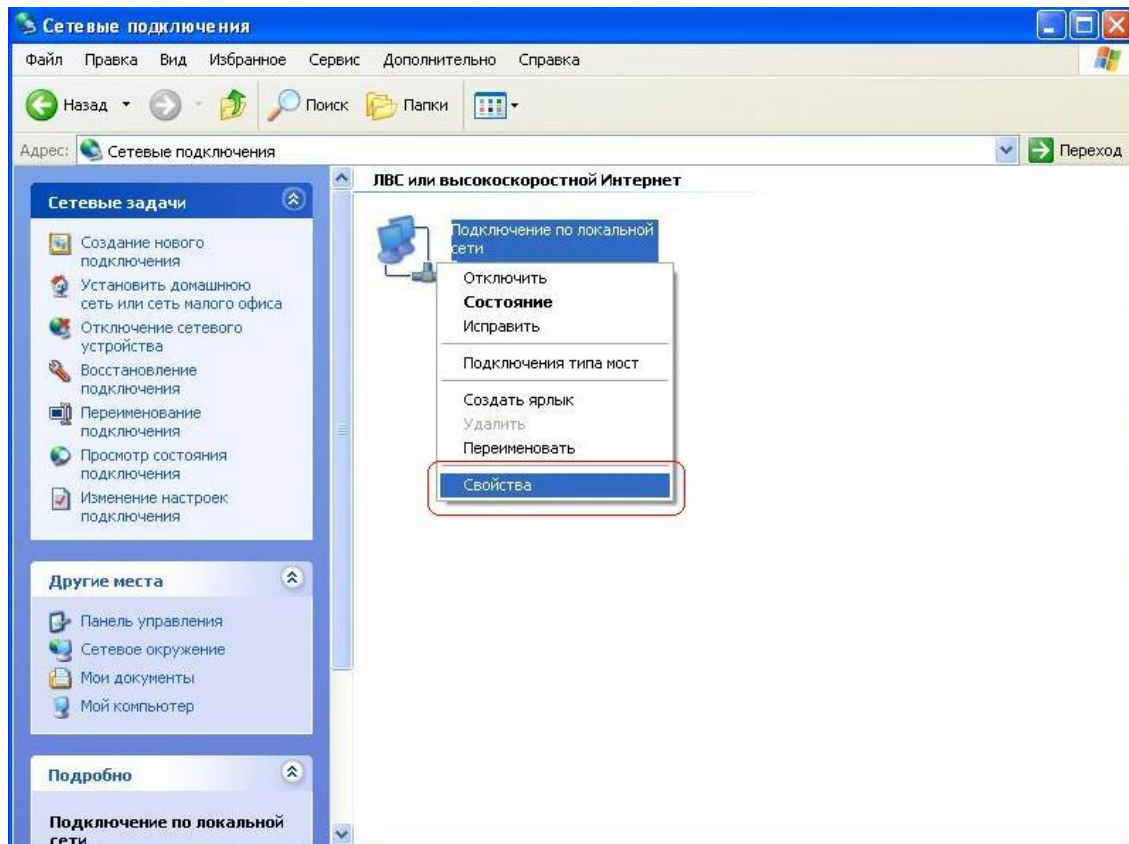
Настройка сетевой карты:

Заходим в панель управления

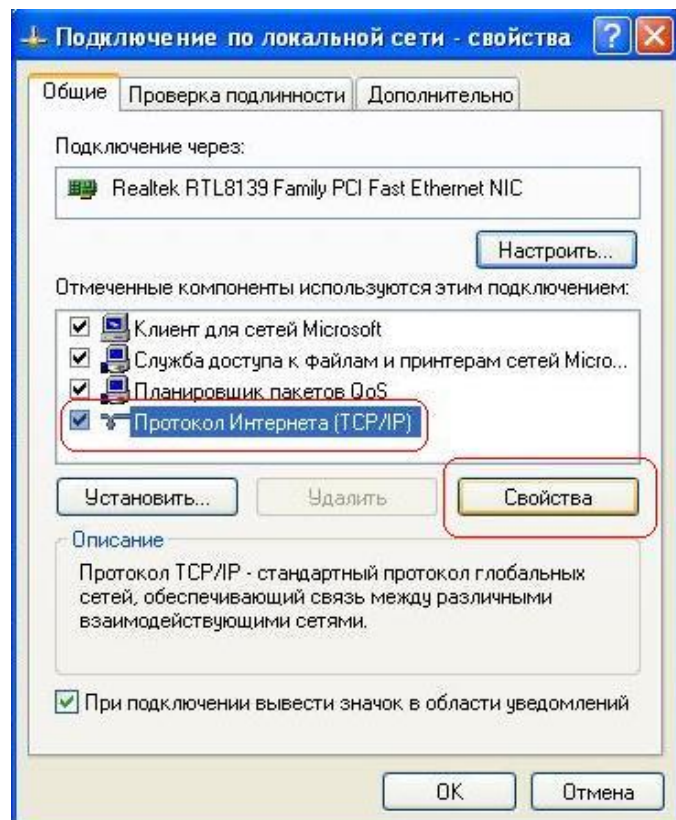
Выбираем **Сетевые подключения**



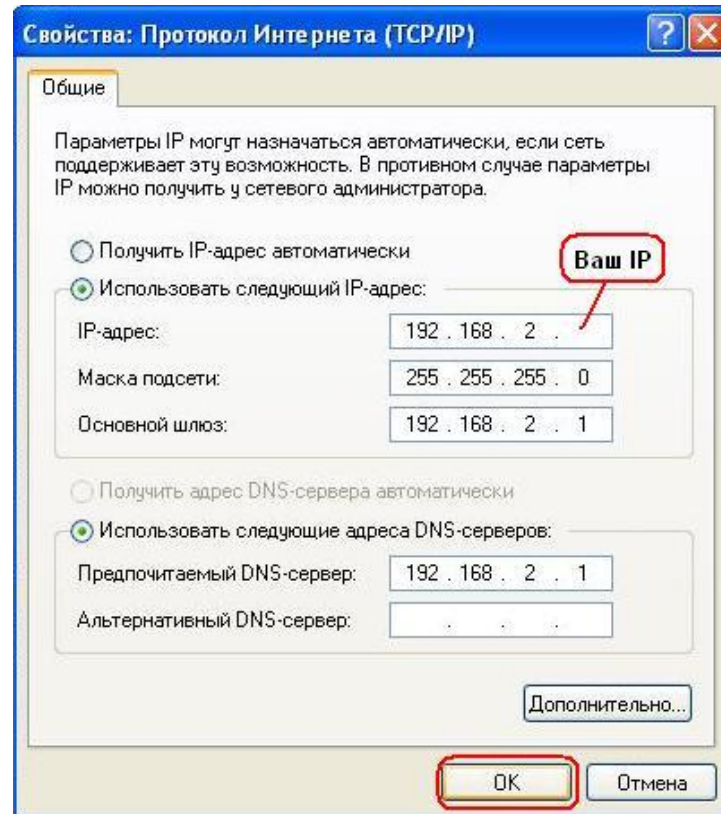
Выбираем свойства подключения локальной сети



Выделяем протокол интернета
и нажимаем на свойства



В верхней строке вводите ваш ip - 192.168. x .xxx ; основной шлюз и dns-сервер в зависимости от вашей подсети 192.168. x .1

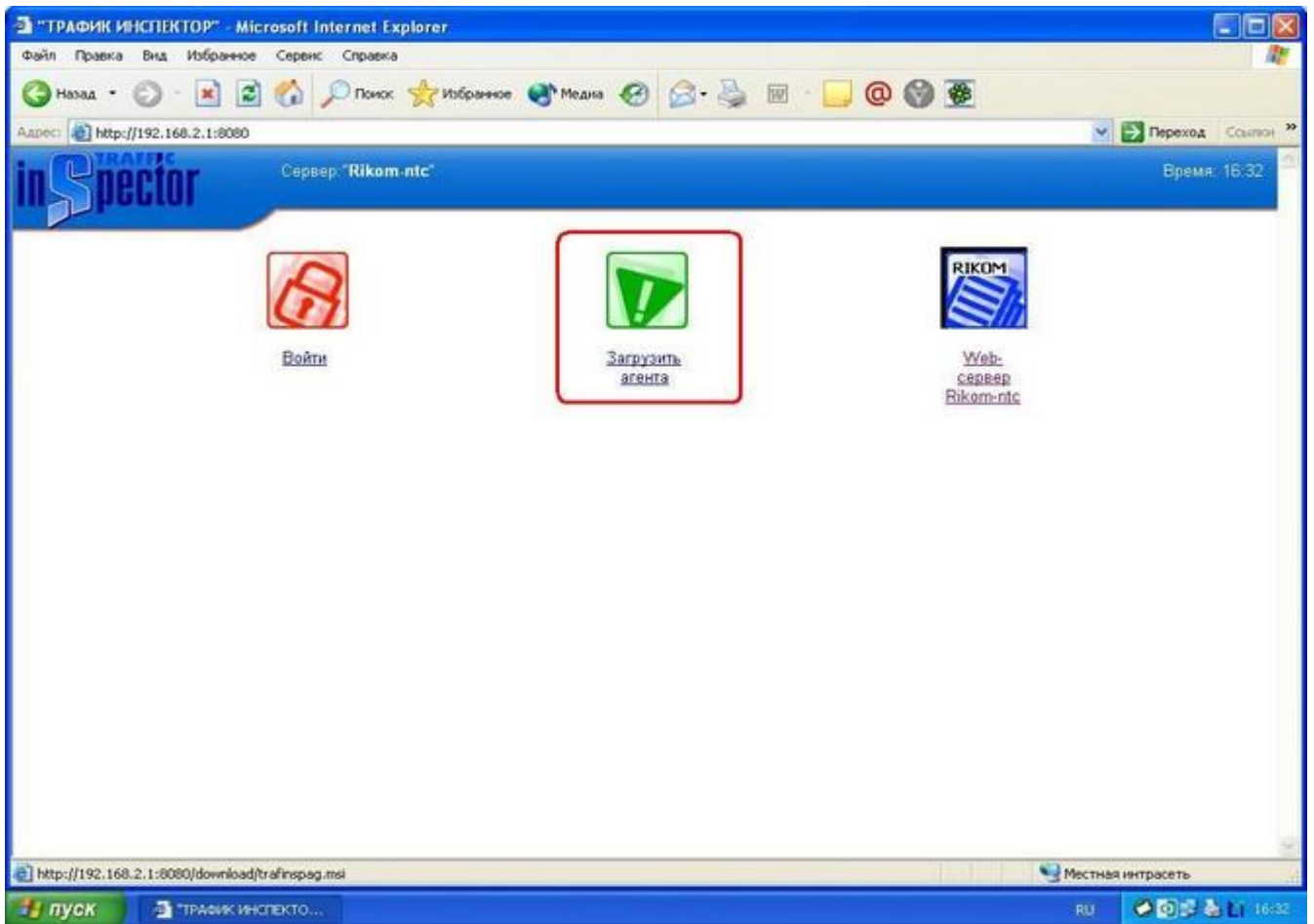


Далее приступаем к [настройке Агента](#)

Настройка Агента:

Заходим на страничку загрузки агента в зависимости от вашей подсети 192.168. x .1:8080

Выбираем **загрузить агента**



Нажимаем открыть и устанавливаем его на ваш компьютер

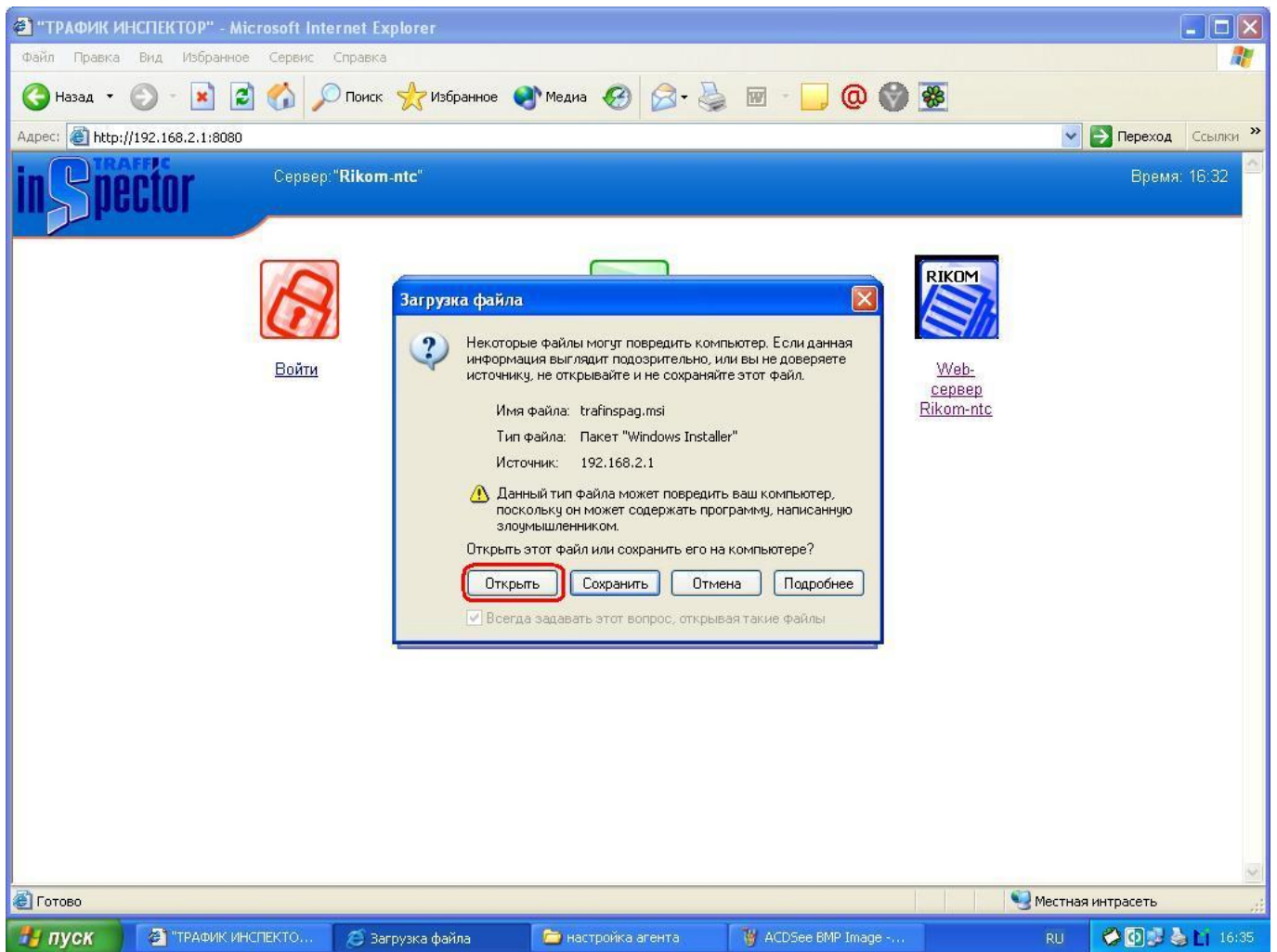


«Риком НТЦ»

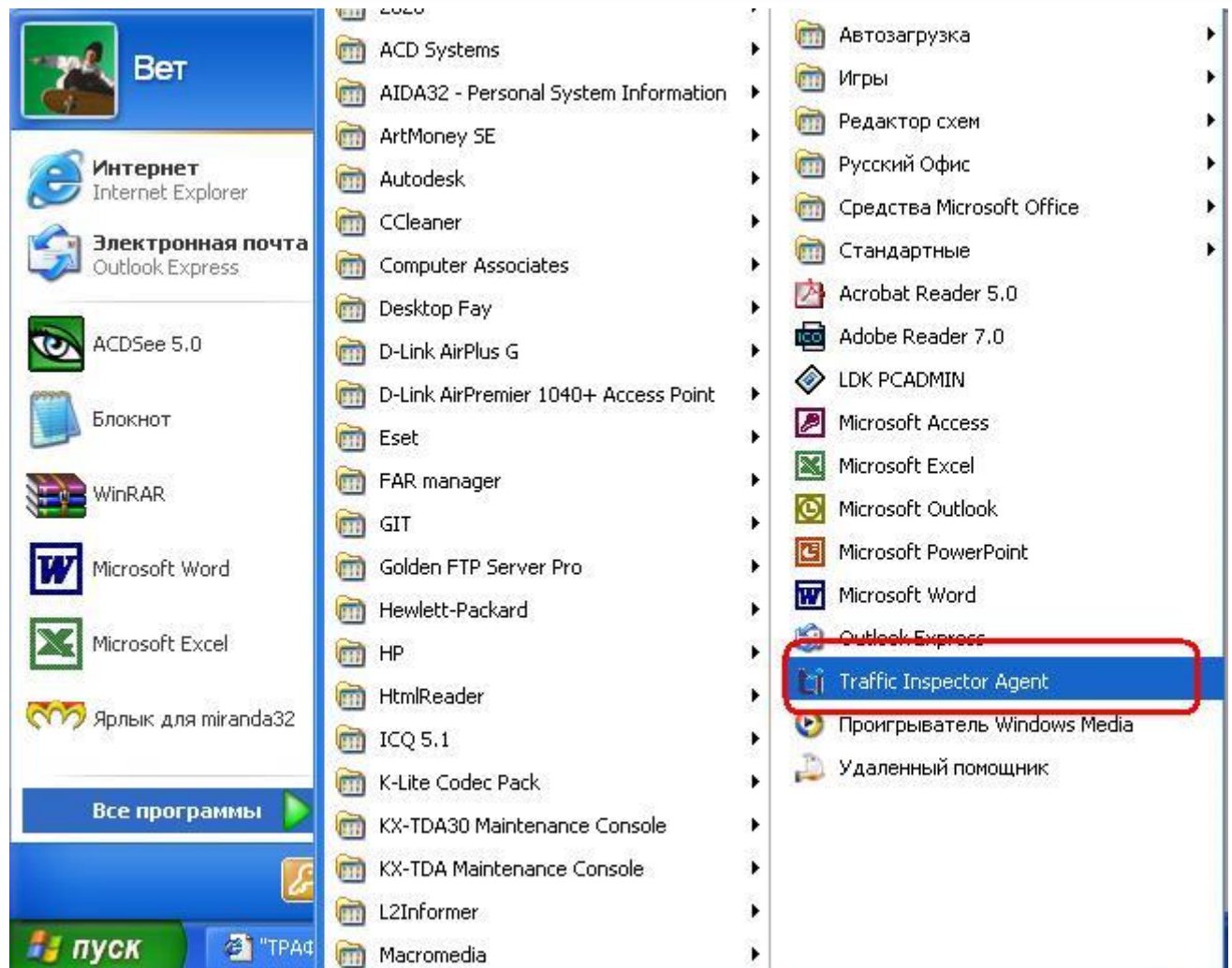
Московская область, г.Ивантеевка, ул.Трудовая, д.7, оф.8

Тел. (495) 500-05-88, (496) 536-01-83, (964) 510-36-39

e-mail: rikom-ntc@mail.ru



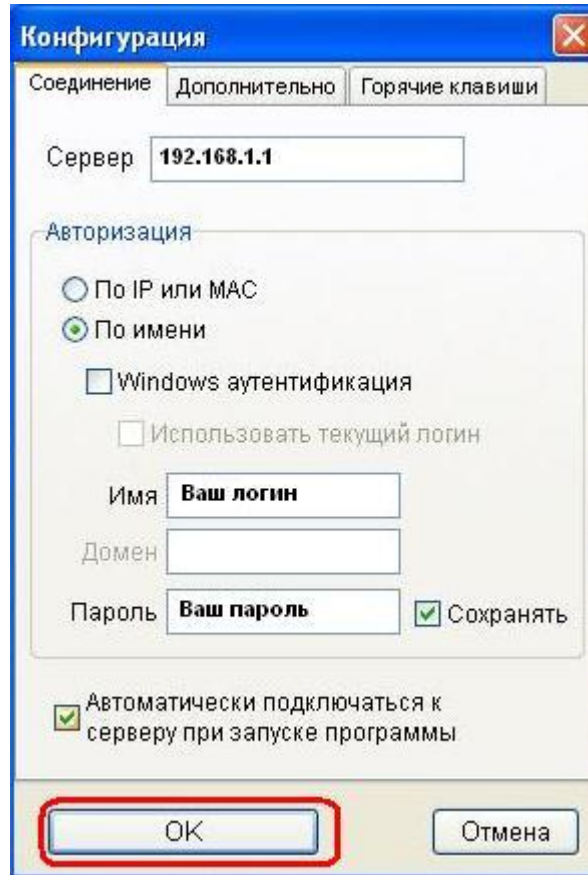
Заходим в программы и запускаем "traffic inspector agent"



В строке сервер вписываем в зависимости от вашей подсети 192.168. x .1

Прописываем логин и пароль

Снимаются все галочки кроме "по имени", "сохранить" и "автоматически подключатся к серверу" и нажимаем ОК



Конфигурация

Соединение | Дополнительно | Горячие клавиши

Сервер

Авторизация

По IP или MAC

По имени

Windows аутентификация

Использовать текущий логин

Имя

Домен

Пароль Сохранять

Автоматически подключаться к серверу при запуске программы